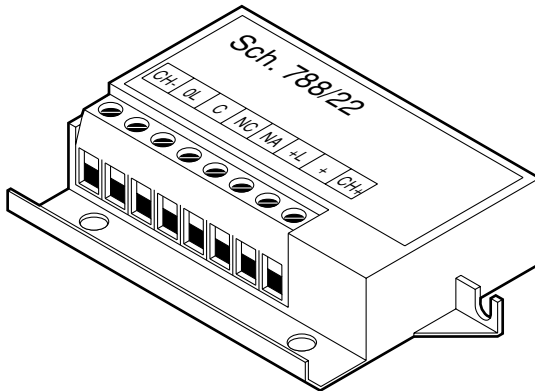


**RELE' AUSILIARIO RIPETITORE DI CHIAMATA MINIATURA**  
**MINIATURE CALL REPEATER AUXILIARY RELAY**  
**RELAIS AUXILIAIRE REPETITEUR D'APPEL MINIATURE**  
**RELÉ AUXILIAR REPETIDOR DE LLAMADA EN MINIATURA**  
**HILFSRELAIS MINIATUR ANRUFWIEDERHOLUNG**

**Sch./Ref. 788/22**



**Istruzioni per il collegamento relè ausiliario ripetitore di chiamata**  
**Connection instructions for call repeater auxiliary relay**  
**Instructions de connexion du relais auxiliaire répéteur d'appel**  
**Instrucciones para la conexión del relé auxiliar repetidor de llamada**  
**Anleitung zum Anschließen des Hilfsrelais für die Anrufwiederholung**

# ITALIANO

## DESCRIZIONE

Il dispositivo Sch 788/22 consente di realizzare la funzione di ripetizione della chiamata sui seguenti tipi di impianto:

- Impianto citofonico 4+n c/citofonia elettronica
- Impianto citofonico 4+n c/citofonia tradizionale
- Impianto citofonico 1+1 c/citofonia elettronica
- Impianto citofonico 1+1 c/citofonia tradizionale
- Impianto Easy<sub>2</sub>Wire citofonico con decodifiche multiple
- Impianto videocitofonico coax. c/citofonia elettronica
- Impianto videocitofonico coax. c/citofonia tradizionale
- Impianto videocitofonico 5 fili c/citofonia elettronica
- Impianto videocitofonico 5 fili c/citofonia tradizionale
- Impianto video Easy<sub>2</sub>Wire con decodifiche multiple

Su impianti E<sub>2</sub>W (sia cito che video) il dispositivo NON è utilizzabile in abbinamento ad utenti gestiti con decodifica singola integrata, ma esclusivamente con collegamento a decodifiche multiple.

Su impianti E<sub>2</sub>w il dispositivo dovrà essere alimentato esternamente con una tensione continua compresa tra 12 e 20Vcc. fornita da un alimentatore esterno: in questo caso, in seguito a chiamata il dispositivo chiude il contatto del relé per un tempo di 5" circa non ripetendo l'andamento ritmico della chiamata E<sub>2</sub>W.

Su tutte le altre tipologie di impianto è sufficiente collegare il segnale di chiamata: in questo caso il dispositivo chiuderà il contatto del relé ripetendo l'andamento nel tempo della chiamata stessa.

In tutti i casi è possibile collegare il dispositivo separatamente (non in parallelo a citofoni/videocitofoni); in particolare, è possibile su impianti E<sub>2</sub>W associare ad un codice di chiamata dedicato una funzione speciale pilotata tramite il relé di uscita.

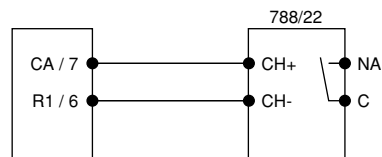
Contatti di uscita per commutazione di carichi resistivi fino a 1A - 24 V

Il fissaggio all'interno del citofono E<sub>2</sub>W può essere realizzato utilizzando la striscia in materiale biadesivo posizionata sul retro del dispositivo.

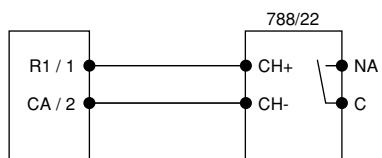
Il fissaggio a muro ovvero all'interno di altre apparecchiature può essere realizzato utilizzando i 2 fori di fissaggio presenti sull'aletta del contenitore (le viti non sono fornite a corredo).

Per altre applicazioni, utilizzare per il fissaggio i fori presenti sul contenitore.

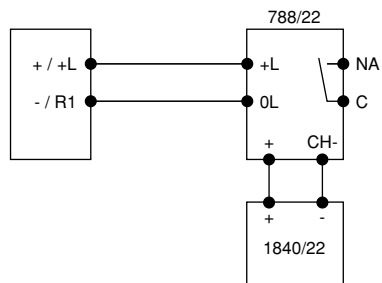
Impianto citofonico 4+n c/citofonia elettronica  
 Impianto citofonico 4+n c/citofonia tradizionale  
 Impianto videocitofonico coax. c/citofonia elettronica  
 Impianto videocitofonico coax. c/citofonia tradizionale



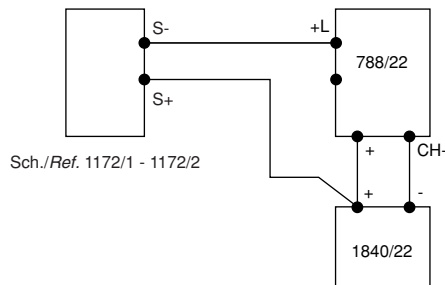
Impianto citofonico 1+1 c/citofonia elettronica  
 Impianto citofonico 1+1 c/citofonia tradizionale  
 Impianto videocitofonico 5 fili c/citofonia elettronica  
 Impianto videocitofonico 5 fili c/citofonia tradizionale



Impianto Easy<sub>2</sub>Wire citofonico con decodifiche multiple  
 Impianto video Easy<sub>2</sub>Wire con decodifiche multiple



Solo per 1172/1 e 1172/2



# ENGLISH

## DESCRIPTION

Device Ref. 788/22 can be used for the call repeat function in the following types of systems:

- 4+n house phone system with electronic call
- 4+n house phone system with traditional call
- 1+1 house phone system with electronic call
- 1+1 house phone system with traditional call
- Easy<sub>2</sub>Wire house phone system with multiple decoders
- Coax video house phone system with electronic call
- Coax video house phone system with traditional call
- 5 wire video house phone system with electronic call
- 5 wire video house phone system with traditional call
- Easy<sub>2</sub>Wire video house phone system with multiple decoders

In E<sub>2</sub>W systems (with or without video option), the device can only be connected to multiple decoders. It CANNOT be used in integrated single decoder users systems.

In E<sub>2</sub>W systems, the device must be powered externally, at direct current, voltage from 12 to 20VDC, by an external power supply unit. In this case, following a call, the device will close the relay contact for approximately 5 seconds and will not repeat the E<sub>2</sub>W call rhythm pattern.

In all other types of systems, simply connect the call signal. In this case, the device will close the relay contact, repeating the call pattern, in time.

In all cases, the device can be connected separately (i.e. not in parallel to the house phones/video house phones). In particular, in E<sub>2</sub>W systems, a special function controlled by the output relay can be associated to a dedicated calling code.

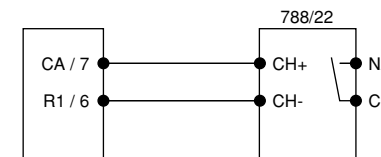
Output contacts for resistive load switchover up to 1A - 24 V

The double-sided adhesive tape on the back of the device can be used to fasten it inside the E<sub>2</sub>W house phone.

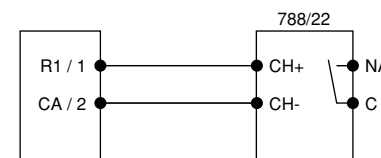
The device can be fastened to the wall or to other devices by means of the two holes on the casing tables (screws not provided).

For other applications, use the holes on the casing.

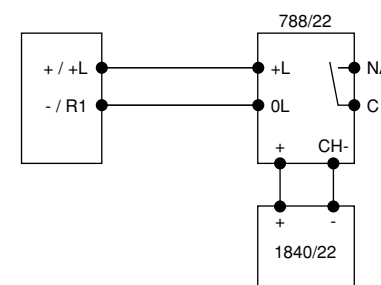
4+n house phone system with electronic call  
 4+n house phone system with traditional call  
 Coax video house phone system with electronic call  
 Coax video house phone system with traditional call



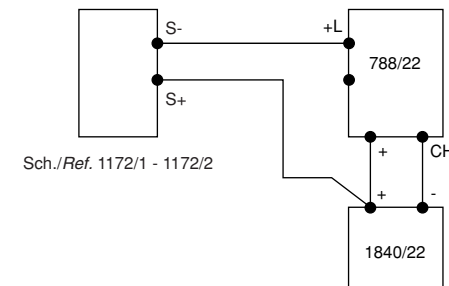
1+1 house phone system with electronic call  
 1+1 house phone system with traditional call  
 5 wire video house phone system with electronic call  
 5 wire video house phone system with traditional call



Easy<sub>2</sub>Wire house phone system with multiple decoders  
 Easy<sub>2</sub>Wire video house phone system with multiple decoders



For 1172/1 and 1172/2 only



# FRANÇAIS

## DESCRIPTION

Le dispositif Réf. 788/22 permet de réaliser la fonction répétition de l'appel sur les types suivants d'installation:

- Installation de portier 4+n avec système électronique
- Installation de portier 4+n avec système traditionnel
- Installation de portier 1+1 avec système électronique
- Installation de portier 1+1 avec système traditionnel
- Installation de portier Easy<sub>2</sub>Wire avec décodeurs multiples
- Installation de vidéoportier coaxiale avec système électronique
- Installation de vidéoportier coaxiale avec système traditionnel
- Installation de vidéoportier 5 fils avec système électronique
- Installation de vidéoportier 5 fils avec système traditionnel
- Installation vidéo Easy<sub>2</sub>Wire avec décodeurs multiples

Sur les installations E<sub>2</sub>W (vidéo ou non vidéo), le dispositif NE peut PAS être utilisé en association avec des utilisateurs gérés par un décodeur simple intégré, mais exclusivement en connexion avec des décodeurs multiples.

Sur les installations E2w, le dispositif devra être alimenté depuis l'extérieur avec une tension continue comprise entre 12 et 20Vcc, débitée par une alimentation extérieure. Dans ce cas, suite à un appel, le dispositif fermera le contact du relais durant environ 5", sans répéter l'évolution rythmique de l'appel E<sub>2</sub>W.

Sur tous les autres types d'installations, il suffit de connecter le signal d'appel. Dans ce cas, le dispositif fermera le contact du relais, en répétant dans le temps la rythmique de l'appel en question.

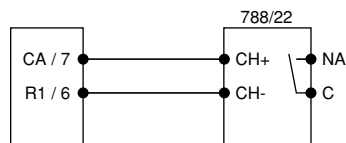
Dans tous les cas, il est possible de connecter le dispositif séparément (plutôt qu'en parallèle aux installations de portier/vidéoportier). Sur les installations E<sub>2</sub>W, il est notamment possible d'associer une fonction spéciale pilotée par le relais de sortie à un code d'appel dédié.

Contacts de sortie pour commutation de charges résistives jusqu'à 1A - 24 V.

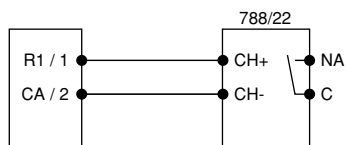
La fixation à l'intérieur de poste d'appartement E<sub>2</sub>W peut être effectuée en utilisant une bande de matériau bi-adhésif positionnée à l'arrière du dispositif. La fixation murale ou bien à l'intérieur d'autres appareils, peut être effectuée en utilisant les deux trous spécialement prévus à cet effet sur l'ailette du boîtier (les vis ne sont pas fournies).

Pour d'autres types de fixations, utiliser les trous prévus sur le boîtier.

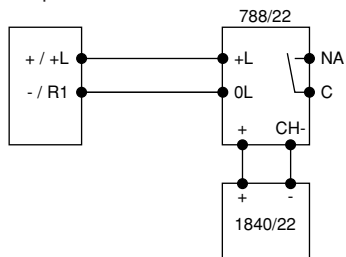
Installation de portier 4+n avec système électronique  
Installation de portier 4+n avec système traditionnel  
Installation de vidéoportier coaxiale avec système électronique  
Installation de vidéoportier coaxiale avec système traditionnel



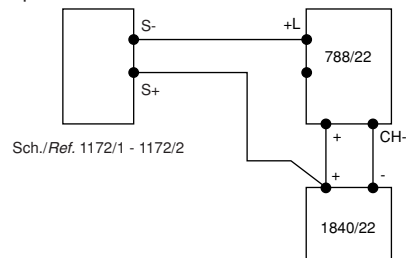
Installation de portier 1+1 avec système électronique  
Installation de portier 1+1 avec système traditionnel  
Installation de vidéoportier 5 fils avec système électronique  
Installation de vidéoportier 5 fils avec système traditionnel



Installation de portier Easy<sub>2</sub>Wire avec décodeurs multiples  
Installation de vidéoportier Easy<sub>2</sub>Wire avec décodeurs multiples



Seul pour 1172/1 et 1172/2



DS788-008A

# ESPAÑOL

## DESCRIPCIÓN

El dispositivo Ref. 788/22 permite realizar la función de repetición de la llamada en los siguientes tipos de sistema:

- Sistema interfónico 4+n c/teléfono electrónico
- Sistema interfónico 4+n c/teléfono tradicional
- Sistema interfónico 1+1 c/teléfono electrónico
- Sistema interfónico 1+1 c/teléfono tradicional
- Sistema Easy<sub>2</sub>Wire interfónico con decodificadores múltiples
- Sistema de vídeoportero coax. c/teléfono electrónico
- Sistema de vídeoportero coax. c/teléfono tradicional
- Sistema de vídeoportero 5 hilos c/teléfono electrónico
- Sistema de vídeoportero 5 hilos c/teléfono tradicional
- Sistema vídeo Easy<sub>2</sub>Wire con decodificadores múltiples

En sistemas E<sub>2</sub>W (ya sea interfónico que de vídeoportero) el dispositivo NO se puede utilizar en combinación con usuarios gestionados con decodificador individual integrado, sino exclusivamente con conexión a decodificadores múltiples.

En sistemas E<sub>2</sub>W el dispositivo se deberá alimentar externamente con una tensión continua de 12 a 20 Vcc. suministrada por un alimentador externo: en este caso, luego de la llamada el dispositivo cierra el contacto del relé por un lapso de aproximadamente 5" y no repite el desarrollo rítmico de la llamada E<sub>2</sub>W.

En todas las otras tipologías de sistema es suficiente conectar la señal de llamada: en este caso, el dispositivo cerrará el contacto del relé, repitiendo el desarrollo durante el tiempo de la llamada.

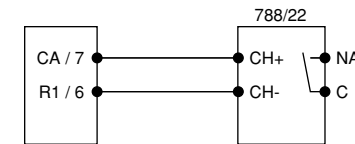
En todos los casos es posible conectar el dispositivo por separado (no en paralelo a interfonos/ vídeoporteros); en especial, en sistemas E<sub>2</sub>W es posible asociarle a un código de llamada dedicado una función especial pilotada a través del relé de salida. Contactos de salida para conmutación de cargas resistivas hasta 1A - 24 V

La fijación en el interior del interfono E<sub>2</sub>W se puede realizar utilizando la cinta de material biadhesivo colocada en la parte trasera del dispositivo.

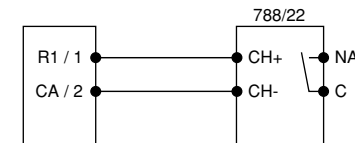
La fijación mural o en el interior de otros aparatos se puede realizar utilizando los 2 orificios de fijación presentes en la aleta de la caja (los tornillos no se entregan con el equipo base).

En otras aplicaciones, utilizar para la fijación los orificios presentes en la caja.

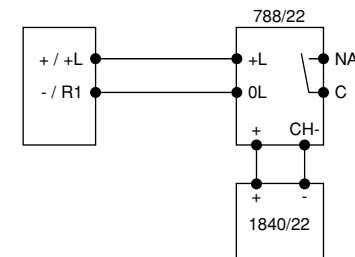
Sistema interfónico 4+n c/teléfono electrónico  
Sistema interfónico 4+n c/teléfono tradicional  
Sistema de vídeoportero coax. c/teléfono electrónico  
Sistema de vídeoportero coax. c/teléfono tradicional



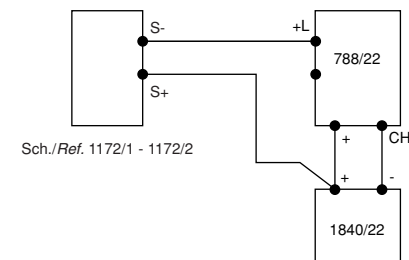
Sistema interfónico 1+1 c/teléfono electrónico  
Sistema interfónico 1+1 c/teléfono tradicional  
Sistema de vídeoportero 5 hilos c/teléfono electrónico  
Sistema de vídeoportero 5 hilos c/teléfono tradicional



Sistema Easy<sub>2</sub>Wire interfónico con decodificadores múltiples  
Sistema vídeo Easy<sub>2</sub>Wire con decodificadores múltiples



Solo para 1172/1 y 172/2



DS788-008A

# DEUTSCH

## BESCHREIBUNG

Mit der Vorrichtung Karte 788/22 kann die Funktion der Anrufwiederholung auf den folgenden Anlagen hergestellt werden:

- Gegensprechanlage 4+n mit herkömmliche Gegensprechanlage
- Gegensprechanlage 1+1 mit elektronische Gegensprechanlage
- Gegensprechanlage 1+1 mit herkömmliche Gegensprechanlage
- Easy<sub>2</sub>Wire Gegensprechanlage mit Mehrfach-Decoder
- Video-Gegensprechanlage koax. mit herkömmliche Gegensprechanlage
- Video-Gegensprechanlage 5 Leitungen mit elektronische Gegensprechanlage
- Video-Gegensprechanlage 5 Leitungen mit herkömmliche Gegensprechanlage
- Easy<sub>2</sub>Wire Video-Gegensprechanlage mit Mehrfach-Decoder

Auf den E<sub>2</sub>W Anlagen (dies gilt sowohl für die Gegensprechanlagen als auch für die Videoanlagen) kann die Vorrichtung NICHT über integrierte Einzeldecoder verwaltete Benutzer verwendet werden, sondern ausschließlich über Anschluß von Mehrfach-Decodern.

Auf den E<sub>2</sub>W Anlagen muß die Vorrichtung extern mit Gleichstrom zwischen 12 und 20VGS versorgt werden, der von einem externen Netzgerät geliefert wird: hier schließt die Vorrichtung den Relaiskontakt für etwa 5", wobei der rhythmische Verlauf des Anrufs E<sub>2</sub>W wiederholt wird.

Bei allen sonstigen Anlagen ist es ausreichend das Anrufsignal anzuschließen: hier schließt die Vorrichtung den Relaiskontakt, wobei der Verlauf in dem Zeitraum des Anrufs selbst wiederholt wird.

In allen Fällen kann die Vorrichtung separat angeschlossen werden (nicht parallel zu Gegensprech-/Video-Gegensprechanlagen); insbesondere ist es bei E<sub>2</sub>W Anlagen möglich, einem zugewiesenen Rufcode eine spezielle über das Ausgangsrelais gesteuerte Funktion zuzuweisen.

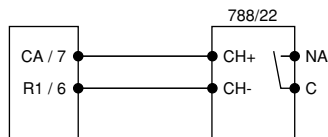
Ausgangskontakte zum Umschalten von Widerstandsbelastungen bis zu 1A - 24 V.

Die Befestigung in der Gegensprechanlage E2W kann mit einem Doppelklebeband auf der Rückseite der Vorrichtung erfolgen.

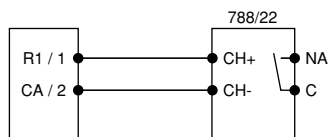
Die Wandbefestigung oder die Befestigung in anderen Apparaten kann durch Verwendung der beiden Befestigungsbohrungen auf dem Flügel des Behälters erfolgen (die Schrauben gehören zum Lieferumfang).

Für andere Anwendungen sind die Befestigungsbohrungen auf dem Behälter zu verwenden.

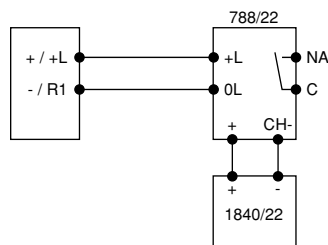
- Gegensprechanlage 4+n mit elektronische Gegensprechanlage
- Gegensprechanlage 4+n mit herkömmliche Gegensprechanlage
- Video-Gegensprechanlage koax. mit elektronische Gegensprechanlage
- Video-Gegensprechanlage koax. mit herkömmliche Gegensprechanlage



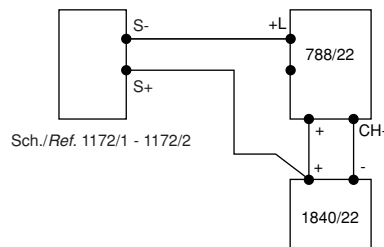
- Gegensprechanlage 1+1 mit elektronische Gegensprechanlage
- Gegensprechanlage 1+1 mit herkömmliche Gegensprechanlage
- Video-Gegensprechanlage 5 Leitungen mit elektronische Gegensprechanlage
- Video-Gegensprechanlage 5 Leitungen mit herkömmliche Gegensprechanlage



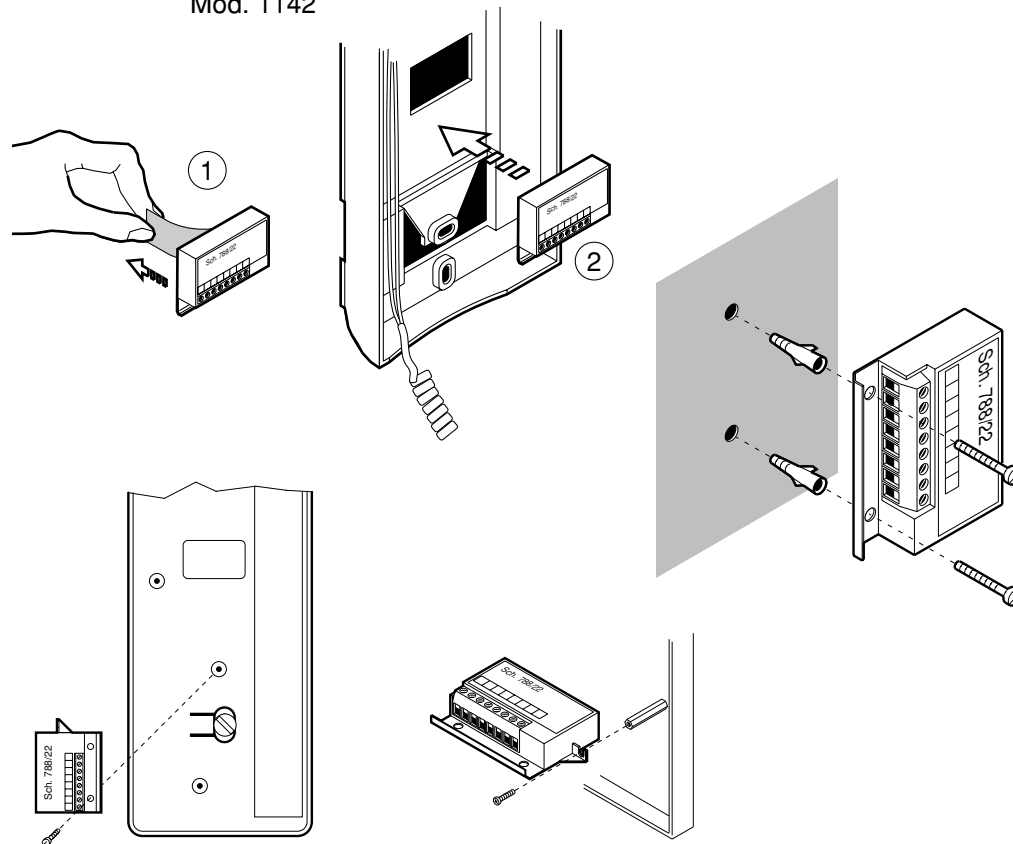
- Easy<sub>2</sub>Wire Gegensprechanlage mit Mehrfach-Decoder
- Easy<sub>2</sub>Wire Video-Gegensprechanlage mit Mehrfach-Decoder



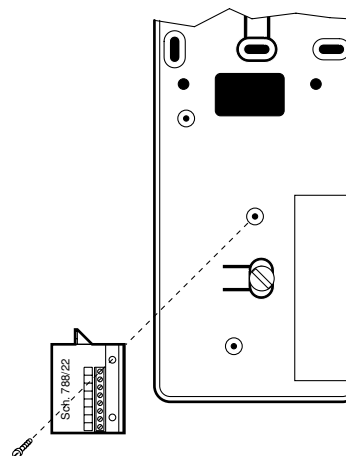
Nur für 1172/1 und 1172/2



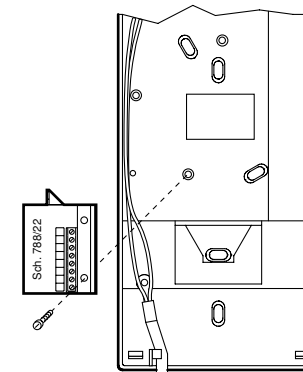
## Mod. 1142



## Mod. 1131



## Mod. 1132



**DS 788-008A**



**LBT 7213**

**FILIALI**

20151 MILANO - Via Gallarate 218  
Tel. 02.380.111.75 - Fax 02.380.111.80  
00043 CIAMPINO (ROMA) - Via L.Einaudi 17/19A  
Tel. 06.791.07.30 - Fax 06.791.48.97



**STABILIMENTO**

URMET DOMUS S.p.A.  
10154 TORINO (ITALY)  
VIA BOLOGNA 188/C  
Telef. 011.24.00.000 (RIC. AUT.)  
Fax 011.24.00.300  
011.24.00.323

<http://www.urmetdomus.it>  
e-mail: [info@urmetdomus.it](mailto:info@urmetdomus.it)